

Windows 10 手動設定連線執行步驟

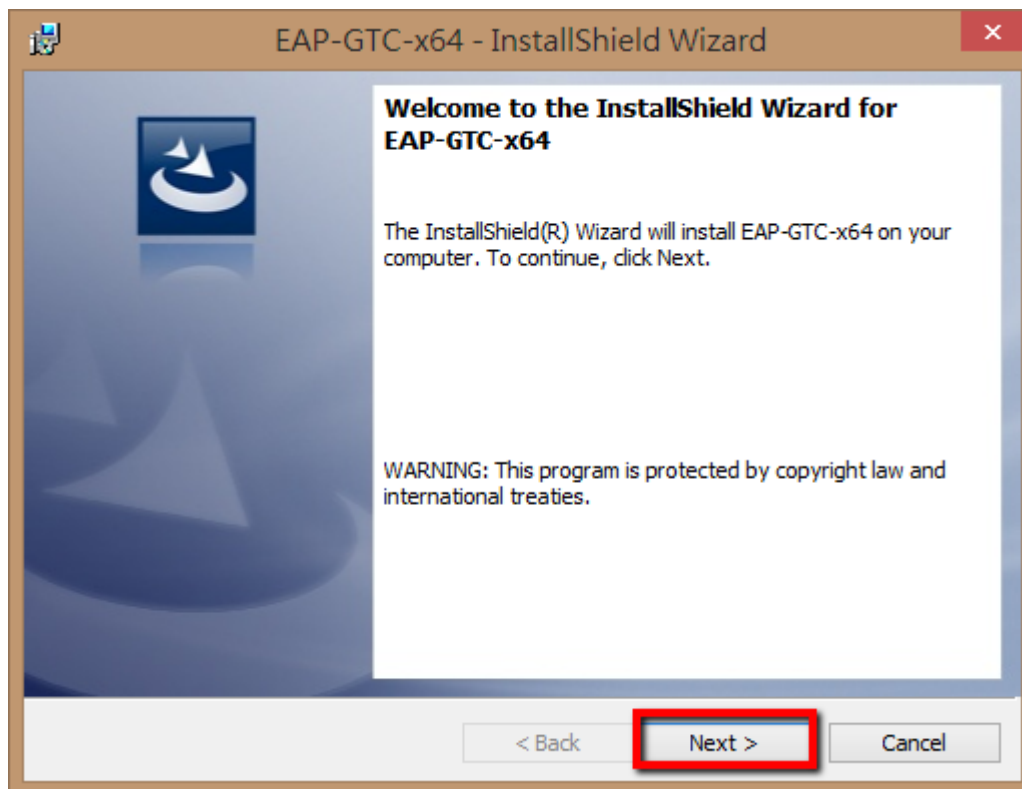
驟

連線步驟如下：

1. 若您使用 32 位元 win 10, 請下載安裝 32bit 版 EAP-GTC 模組 >>[download](#)<<
2. 若您使用 64 位元 win 10, 請下載安裝 64bit 版 EAP-GTC 模組 >>[download](#)<<
3. 設定 SSID 連線設定步驟
4. 開始連線
5. 如果第一次連 NPUST-M 可能會失敗，請再重新連一次。
6. 因為 Microsoft 在 Windows 10 版本, 取消無線網路 profile 管理介面, 若要手動設定管理無線網路 profile, 必須改用命令模式進行。相關的資訊, 請參考<[Microsoft 官網](#)>之說明。

安裝步驟如下：

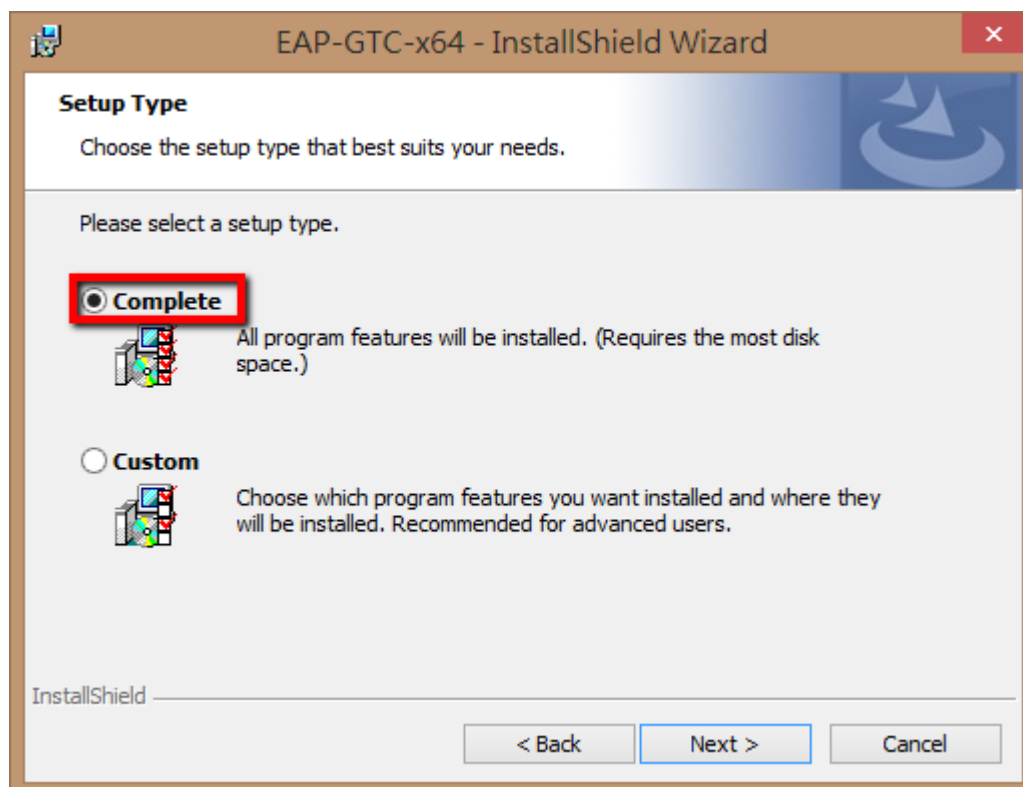
Step 1 執行 EAP-GTC 模組 安裝程式：



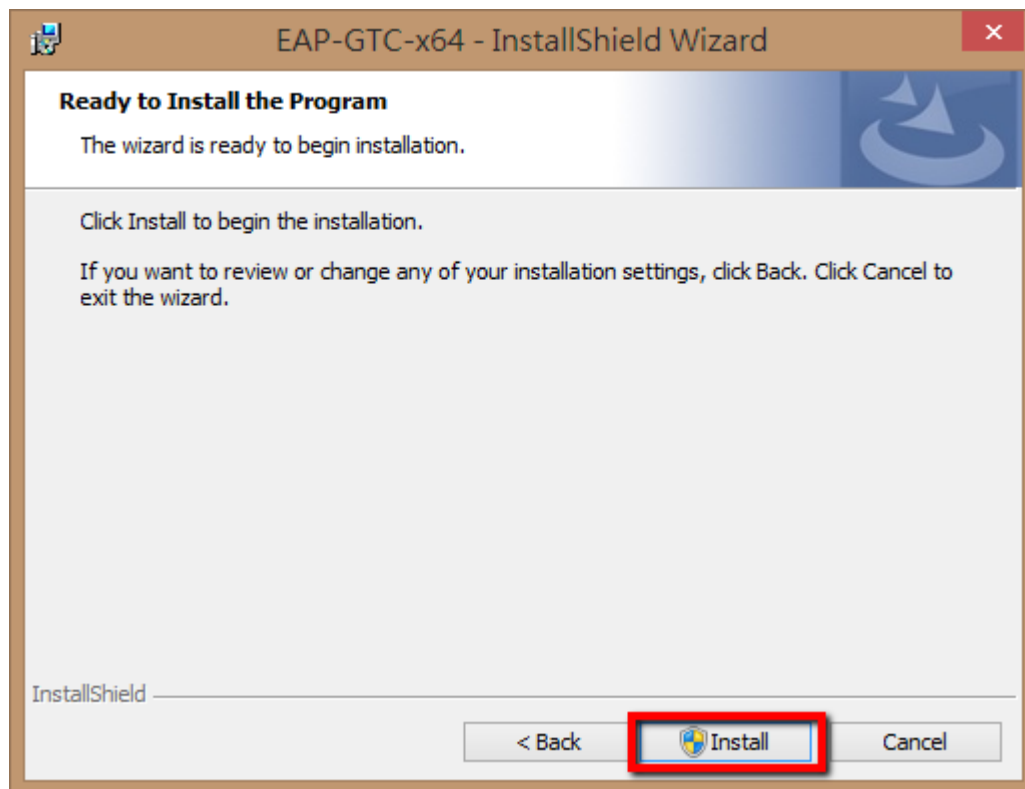
Step 2 選擇 accept 按 next



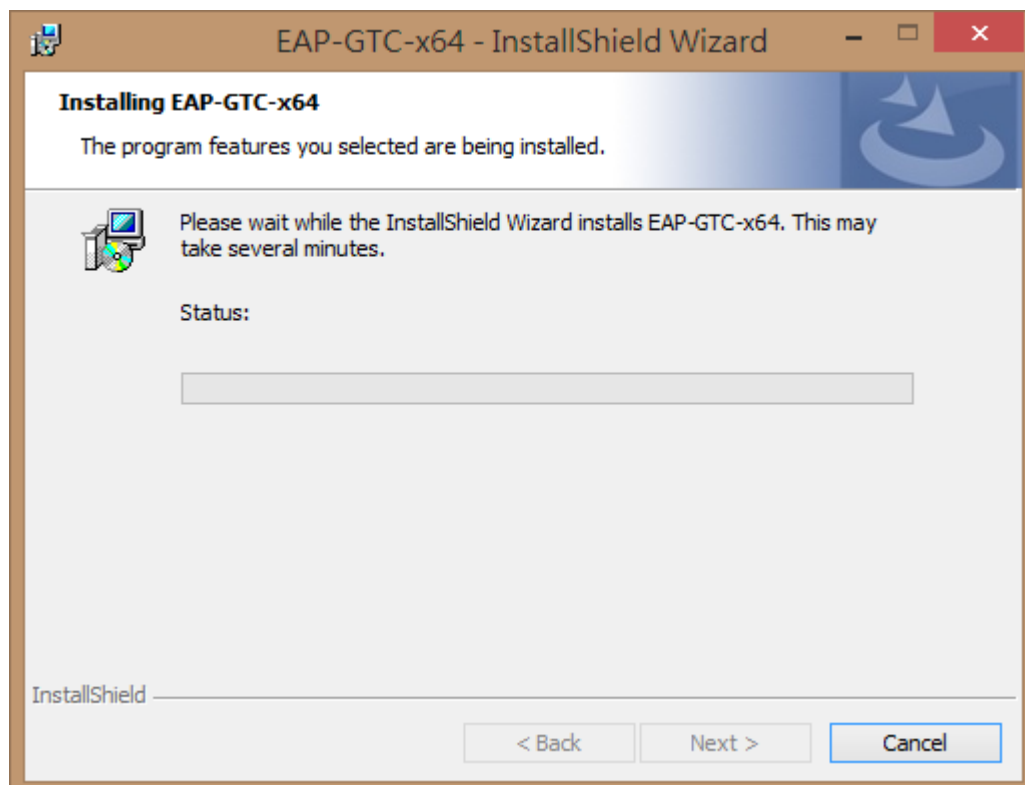
Step 3 選擇 complete 按 next



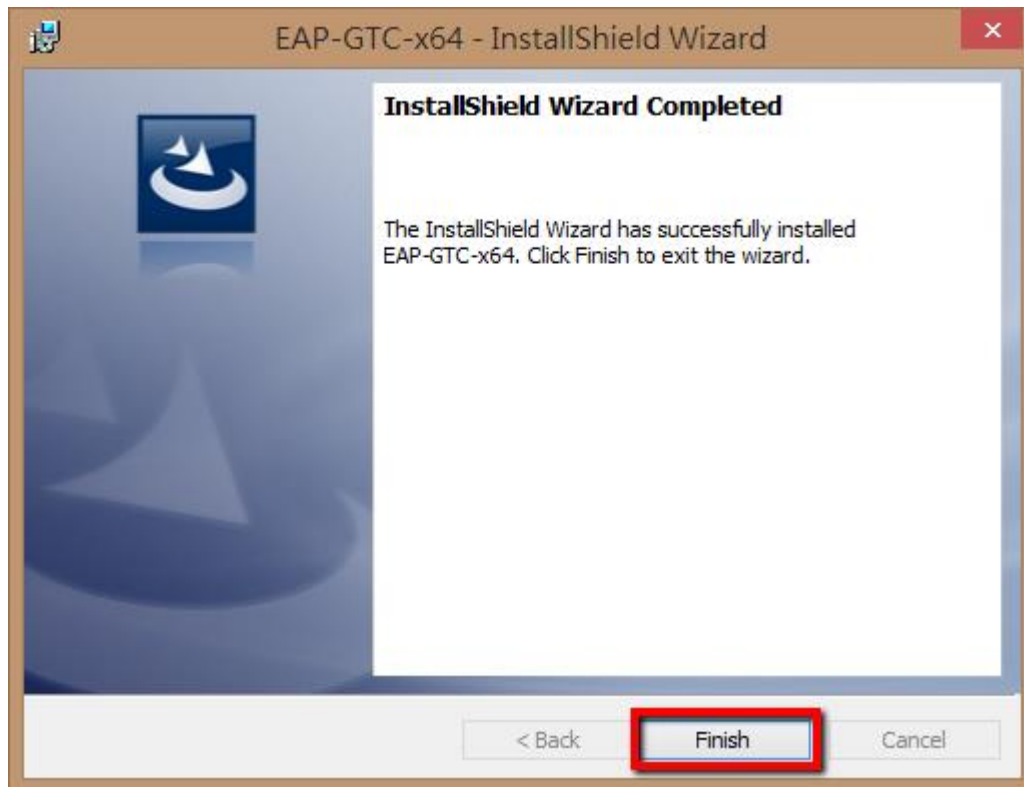
Step 4 選擇 install



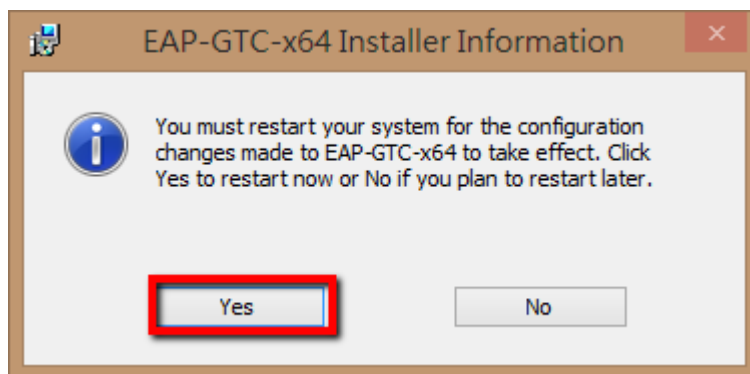
Step 5



Step 6 按 finish



Step 7 請重新開機，開完機後執行快速設定檔案



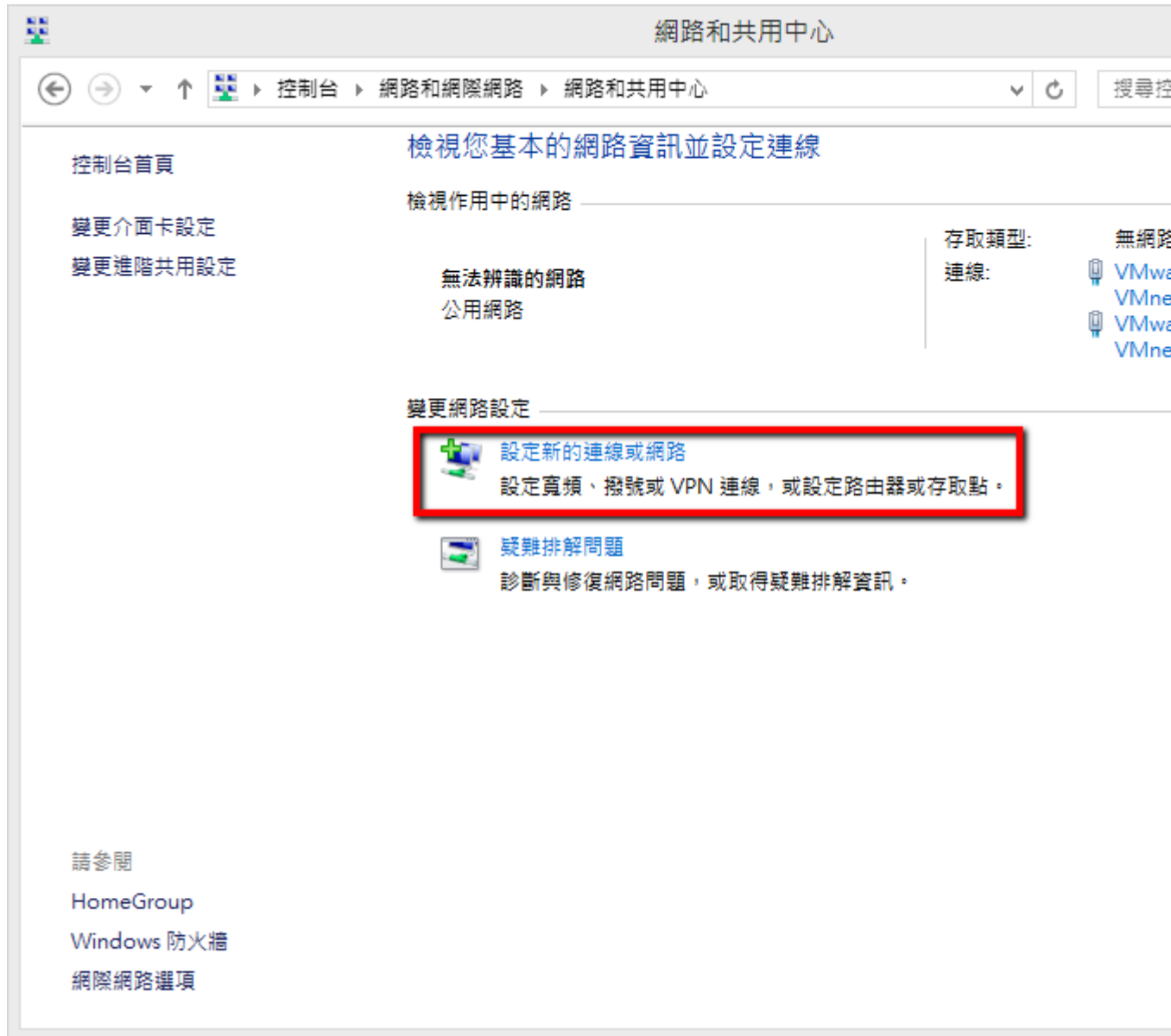
Step 8 點選螢幕右下角無線網路符號



Step 9 滑鼠右鍵，點選螢幕右下角的網路圖示，再點選「開啟網路和共用中心」



Step 10 點選「變更網路設定」中的「設定新的連線或網路」



Step 11 點選「手動連線到無線網路」



Step 12 設定內容如下圖所示，建立網路名稱 NPUST_M

「安全性類型」：請選擇 WPA2-Enterprise

「加密類型」：請選擇 AES



手動連線到無線網路

輸入您要新增之無線網路的資訊

網路名稱(E): NPUST_M

安全性類型(S): WPA2-Enterprise

加密類型(R): AES

安全性金鑰(C): 隱藏字元(H)

自動啟動這個連線(T)

即使網路未廣播，還是進行連線(O)

警告: 若選取此選項，您電腦的隱私權可能有風險。

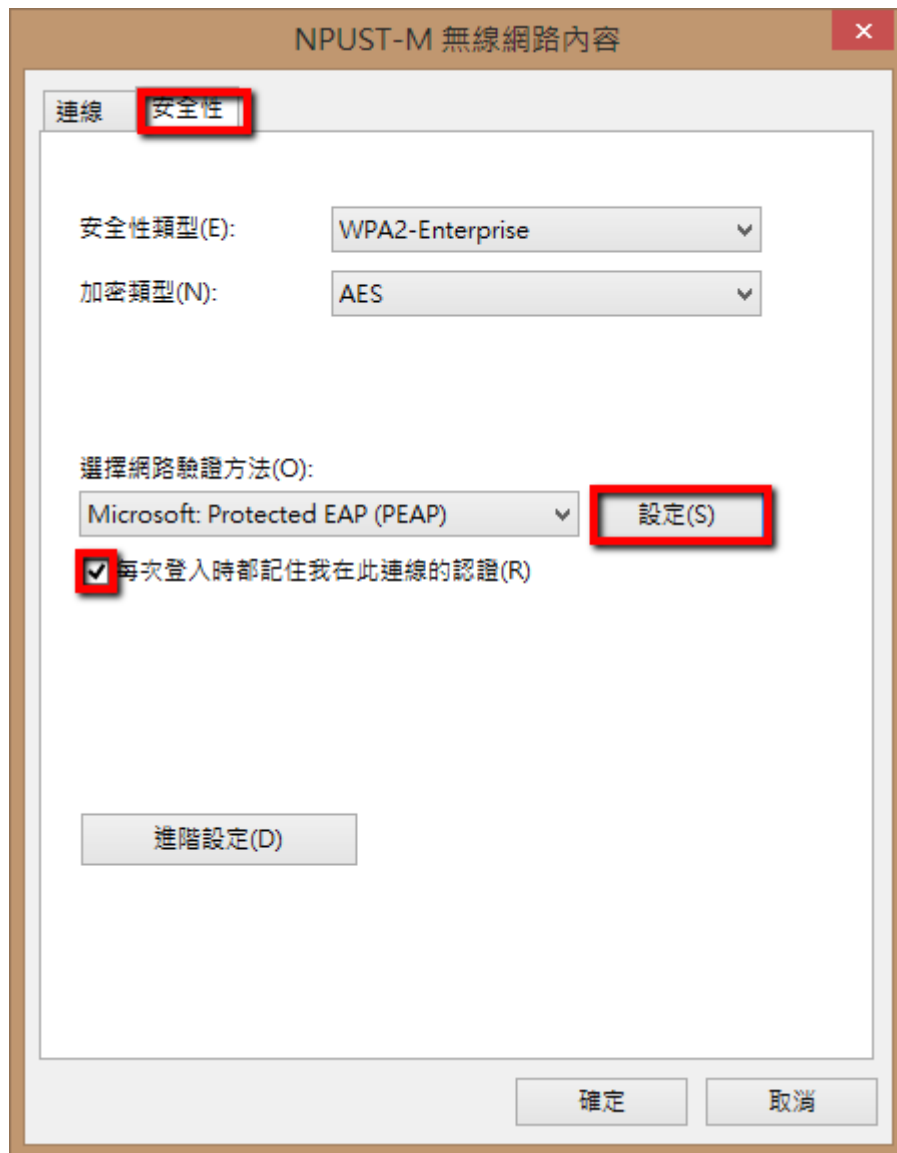
下一步(N) 取消

Step 13 出現已成功新增 NPUST_M, 請再繼續點選「變更連線設定」



Step 14 請點選「安全性」資料夾，再從「選擇網路驗證方法」

項目點選「Microsoft: Protected EAP(PEAP)」後，再點選「設定」



Step 15 取消「確認伺服器憑證」的勾選, 再點選"選擇驗證方法"內「EAP-Token」

受保護的 EAP 內容

連線時:

透過驗證憑證來確認伺服器身分識別(V)

連線到這些伺服器(例如:svr1;svr2;.*\svr3\.com)(O):

受信任的根憑證授權單位(R):

- AddTrust External CA Root
- Baltimore CyberTrust Root
- Class 3 Public Primary Certification Authority
- DigiCert Assured ID Root CA
- DigiCert Global Root CA
- DigiCert High Assurance EV Root CA
- DST Root CA X3
- Entrust.net Certification Authority (2048)

連線前的通知(T):

如果無法驗證伺服器的身分識別則告知使用者

選擇驗證方法(S):

EAP-Token

設定(C)...

啟用快速重新連線(F)

強制網路存取保護(N)

如果伺服器未顯示加密繫結的 TLV 就中斷連線(D)

啟用識別隱私權(I)

確定 取消

Step 16 最後再點選 NPUST_M 連線



Step 17 輸入使用者和密碼，最後的 logon domain 暫不用輸入。

Enter Credentials

User name: a123456789

Password: ●●●●●●●●●●

Logon domain:

OK Cancel

Step 18 最後可以看到「已經連線」

