

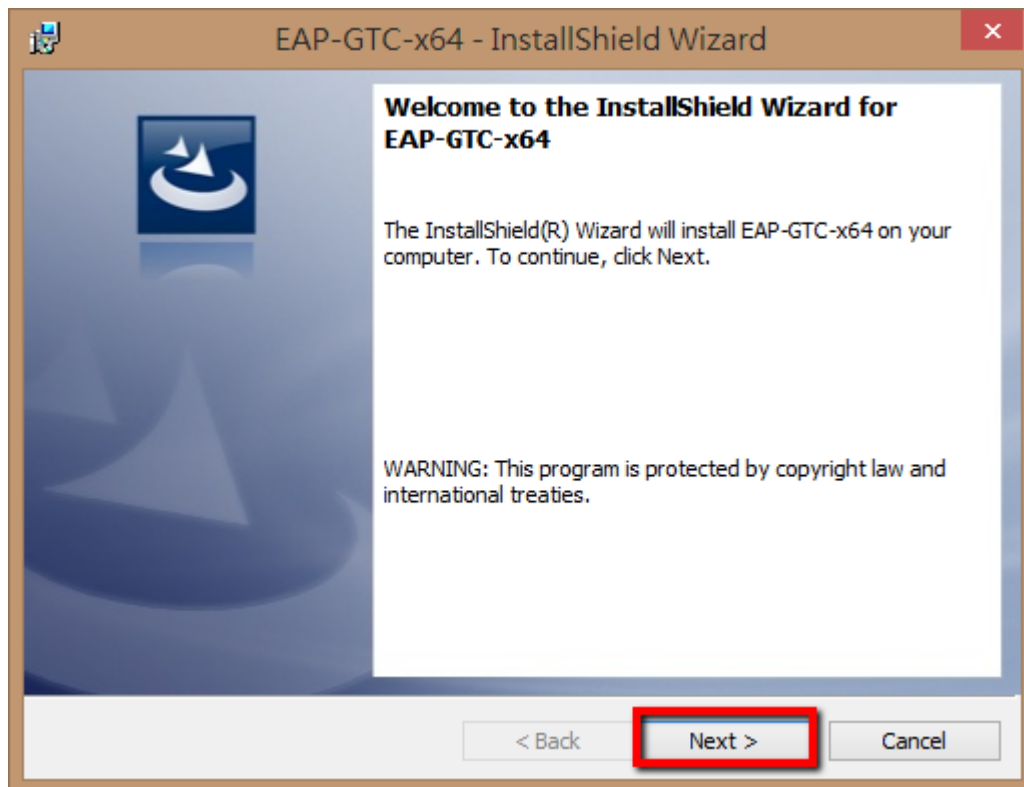
# Windows 8 自動設定連線執行步驟

連線步驟如下：

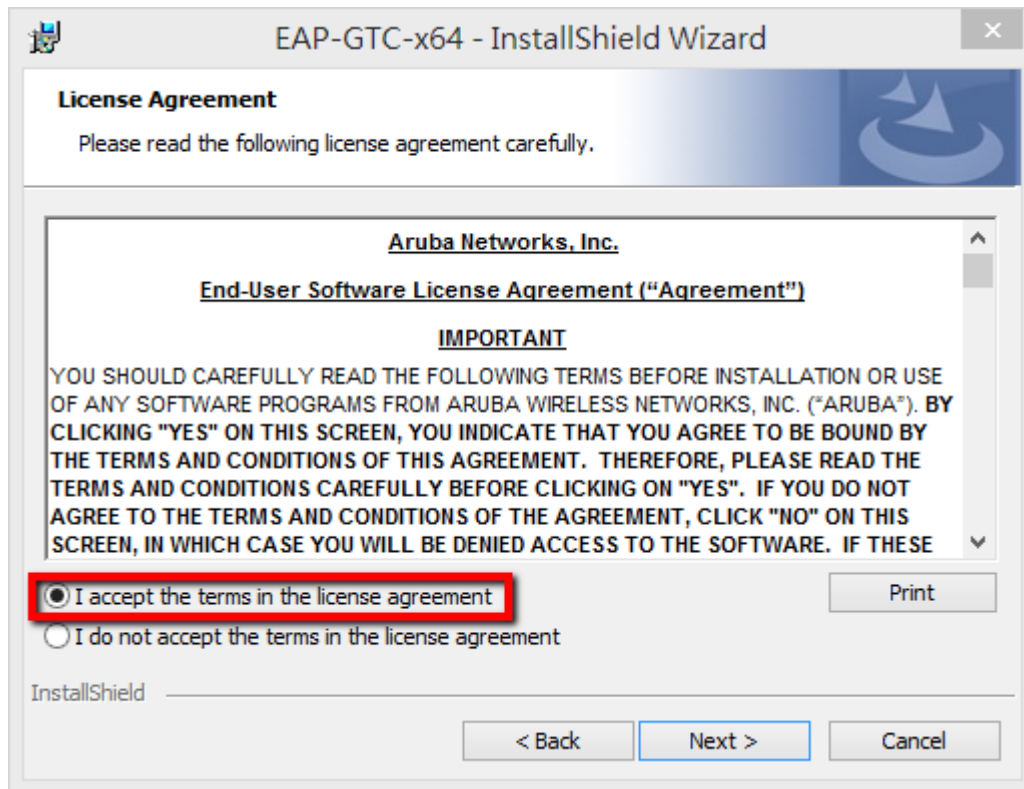
1. 若您使用 32 位元 win 8, 請下載安裝 32bit 版 EAP-GTC 模組 >>[download](#)<<
2. 若您使用 64 位元 win 8, 請下載安裝 64bit 版 EAP-GTC 模組 >>[download](#)<<
3. 下載快速設定檔案 for vista、win7、win8 >>[download](#)<<
4. 開始連線
5. 如果第一次連 NPUST-M 可能會失敗，請再重新連一次。

安裝步驟如下：

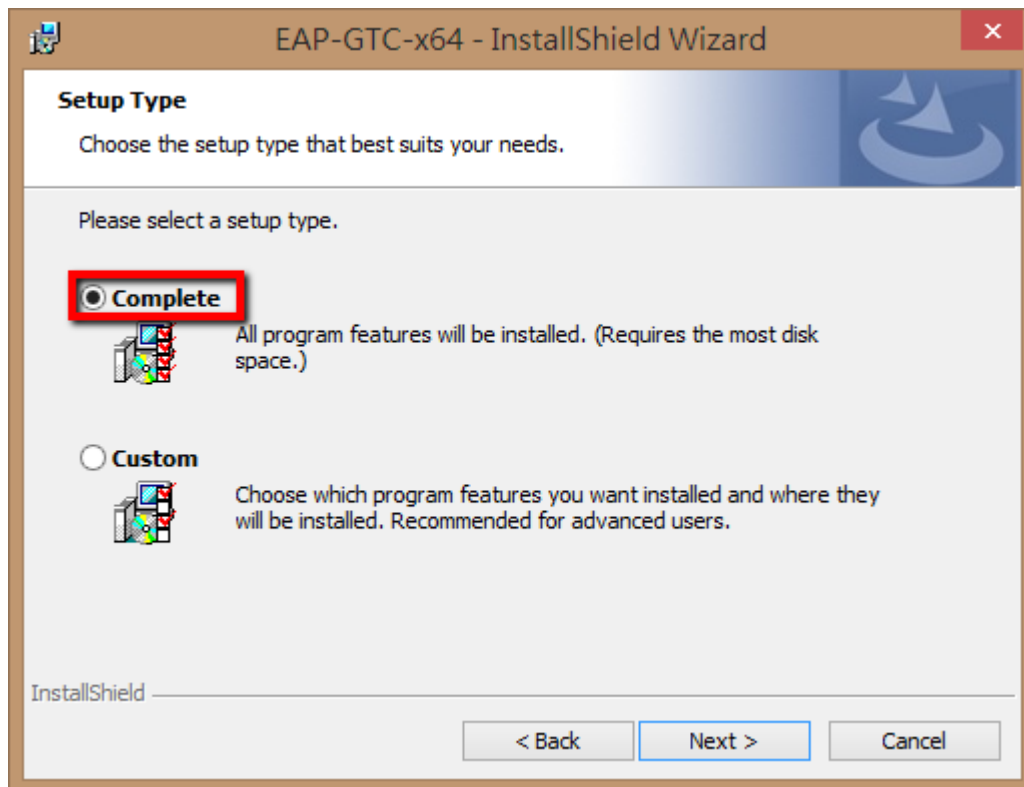
Step 1 執行 EAP-GTC 模組 安裝程式：



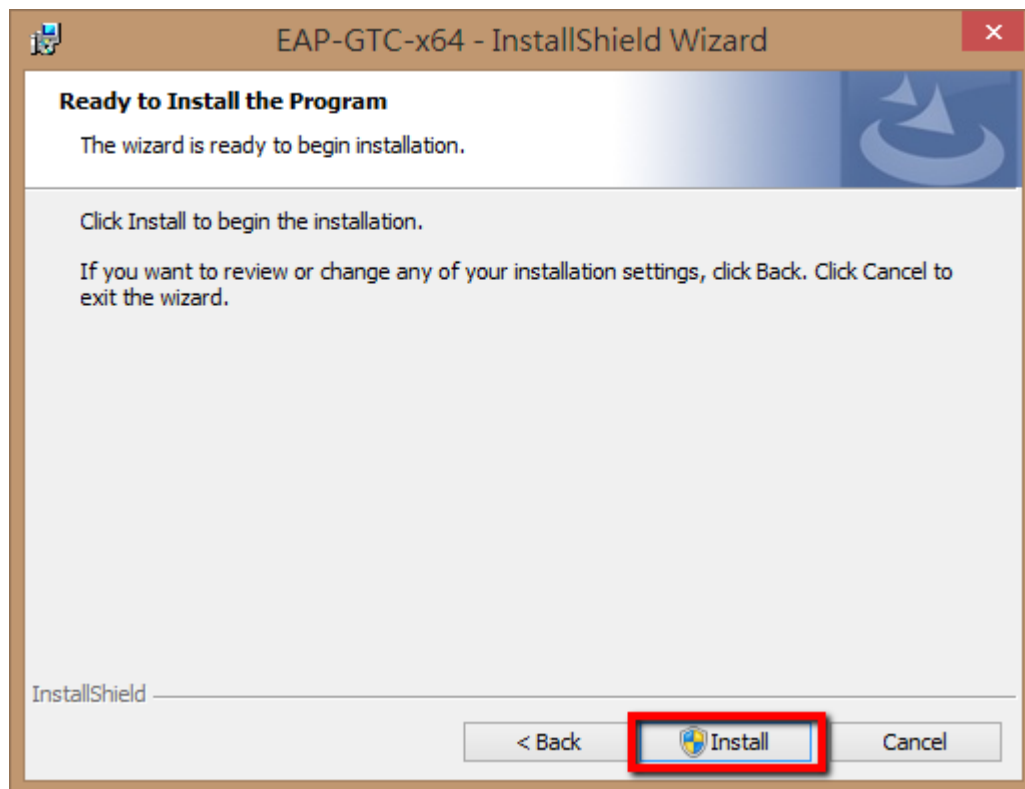
Step 2 選擇 accept 按 next



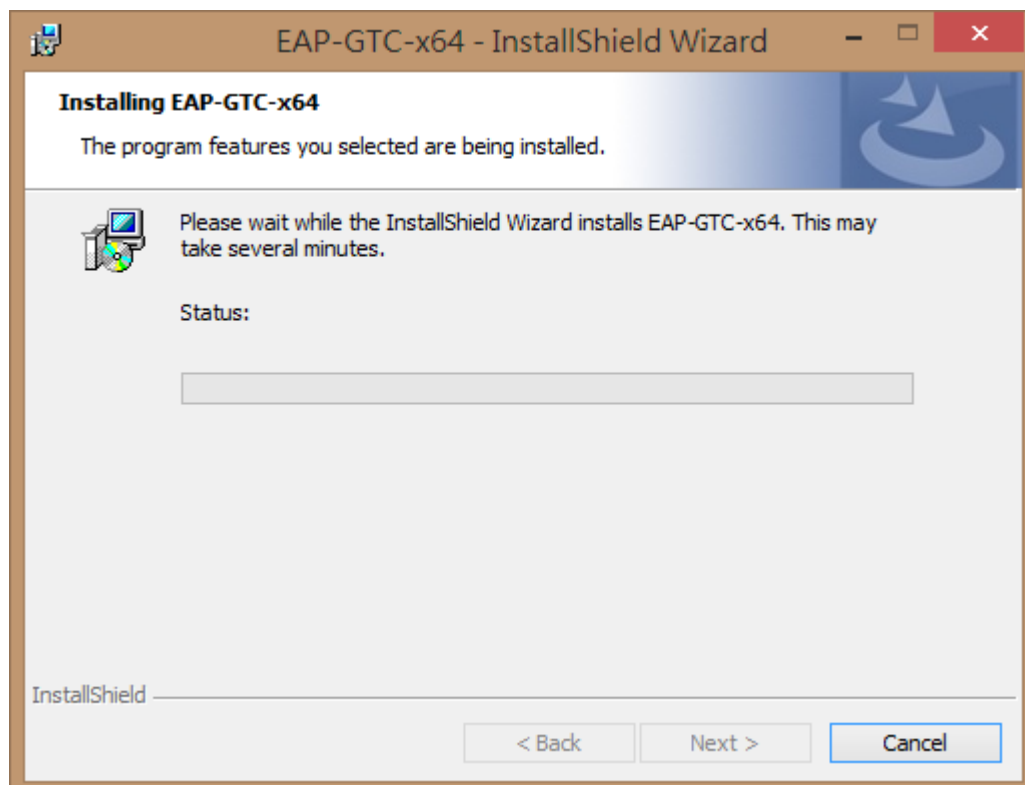
Step 3 選擇 complete 按 next



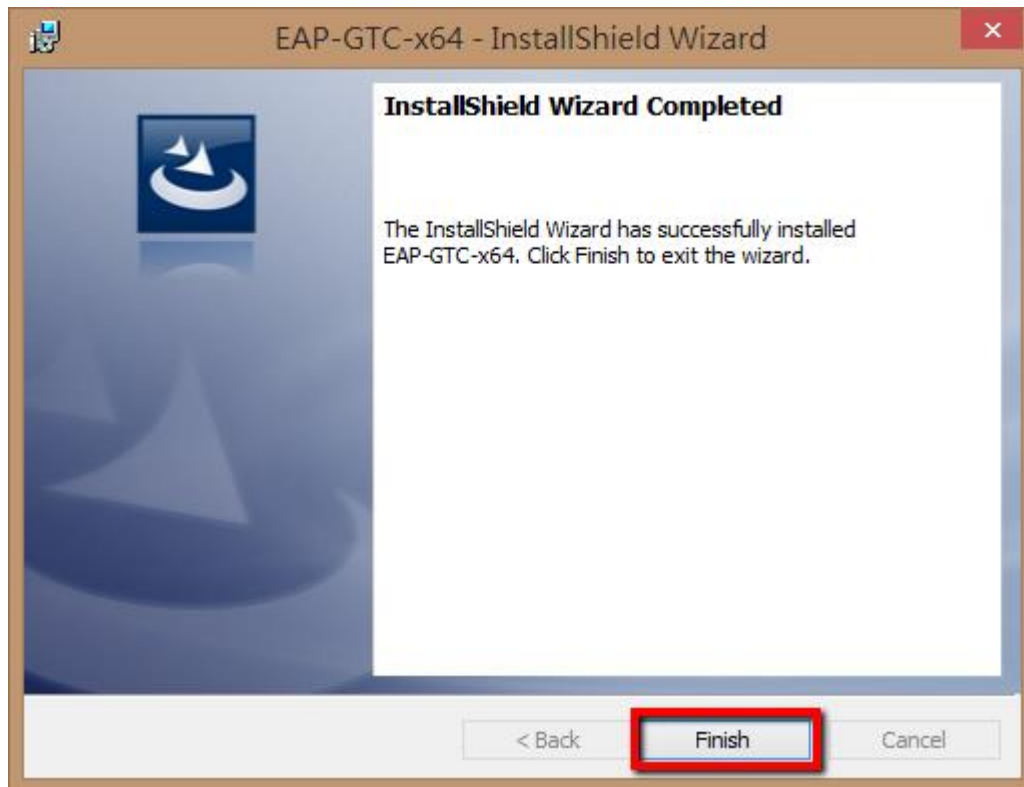
Step 4 選擇 install



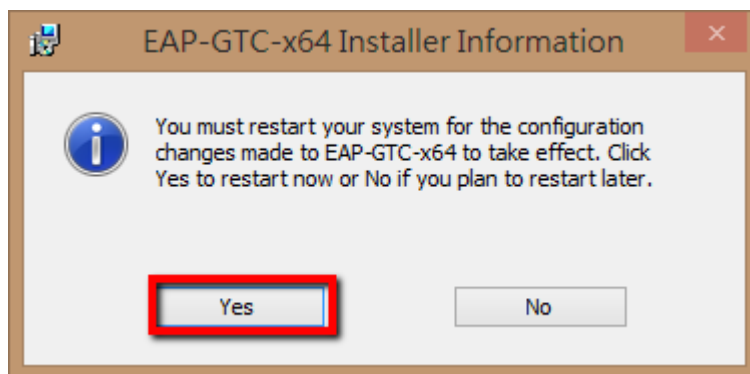
Step 5 等待安裝結束



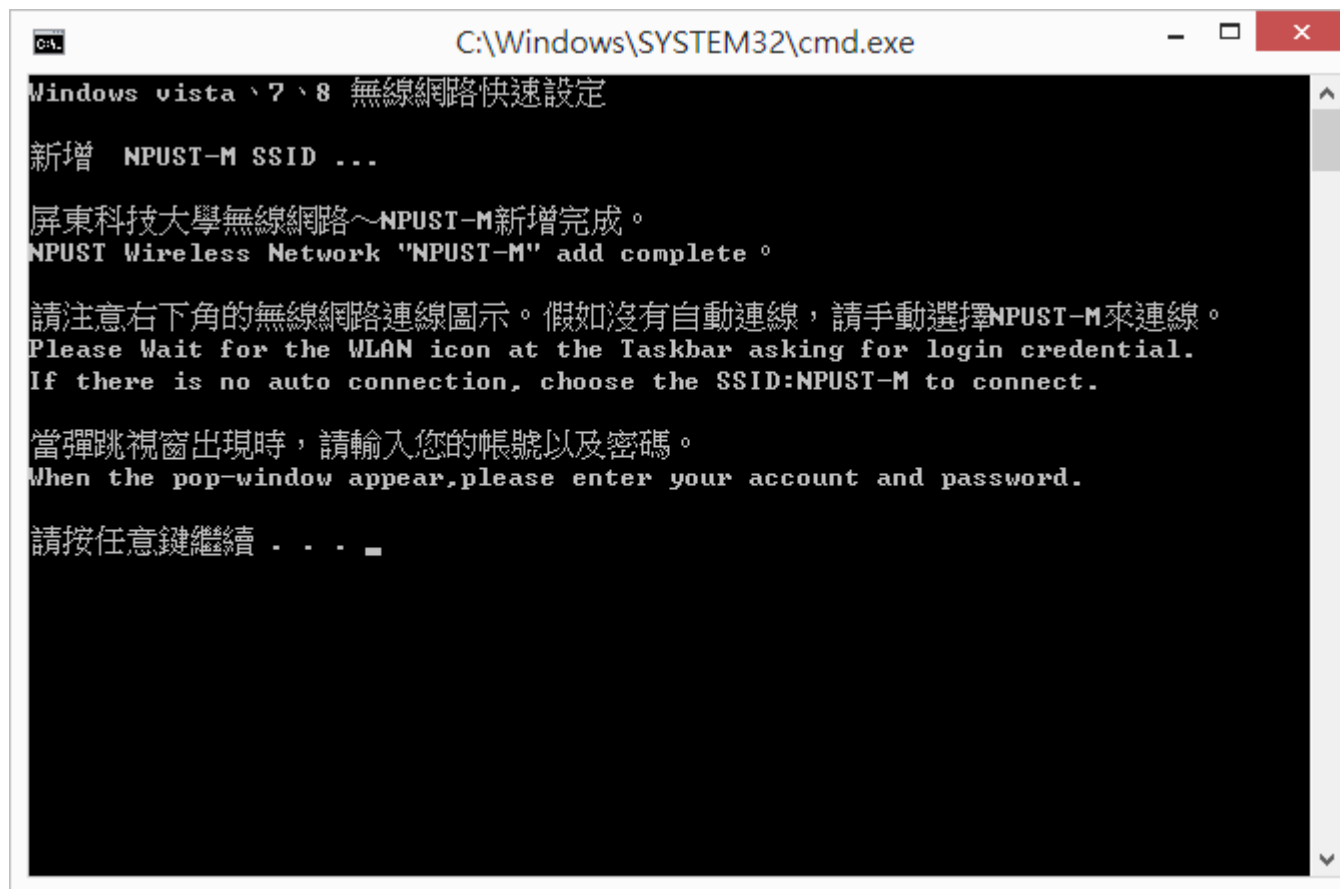
Step 6 按 finish



Step 7 請重新開機。



Step 8 從開完機後執行 NPUST\_8021x\_vista\_7\_8.exe ，SSID 快速設定檔



```
C:\Windows\SYSTEM32\cmd.exe
Windows vista、7、8 無線網路快速設定
新增 NPUST-M SSID ...
屏東科技大學無線網路~NPUST-M新增完成。
NPUST Wireless Network "NPUST-M" add complete。
請注意右下角的無線網路連線圖示。假如沒有自動連線，請手動選擇NPUST-M來連線。
Please Wait for the WLAN icon at the Taskbar asking for login credential.
If there is no auto connection, choose the SSID:NPUST-M to connect.
當彈跳視窗出現時，請輸入您的帳號以及密碼。
When the pop-window appear,please enter your account and password.
請按任意鍵繼續 . . .
```

Step 9 最後再點選 NPUST-M 連線



Step 10 輸入使用者和密碼，最後的 logon domain 暫不用輸入。

Enter Credentials

User name: a123456789

Password: ●●●●●●●●●●

Logon domain:

OK Cancel

Step 11 最後可以看到「已經連線」

