

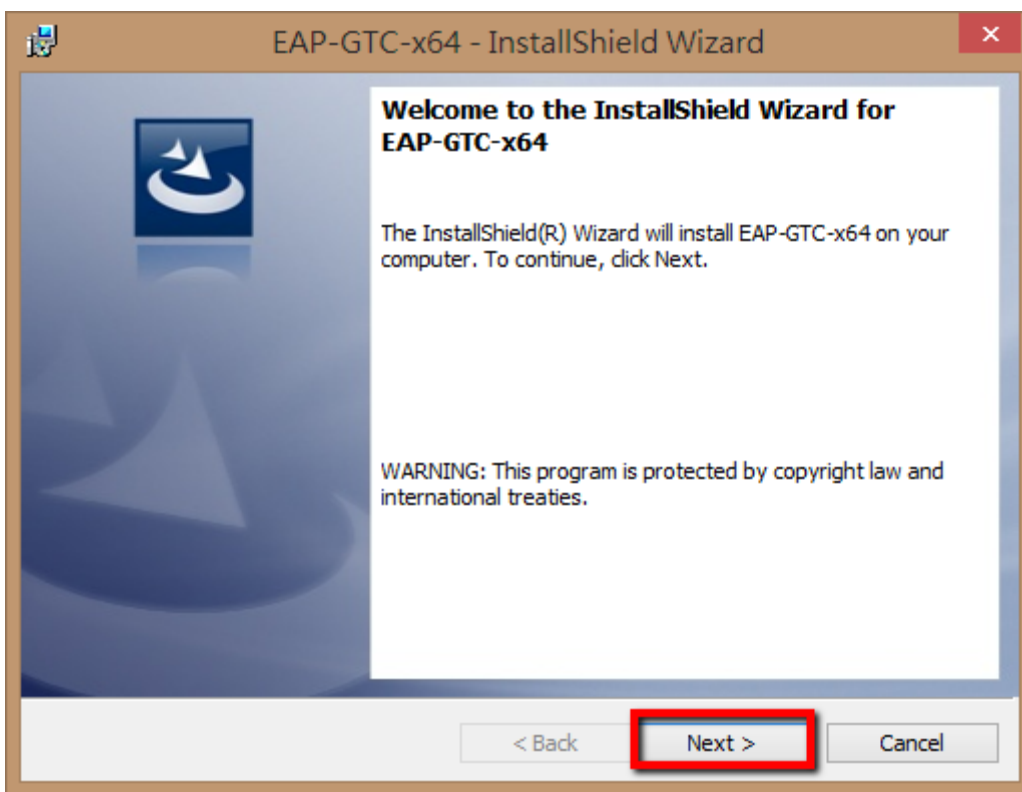
Windows 8 手動設定連線執行步驟

連線步驟如下：

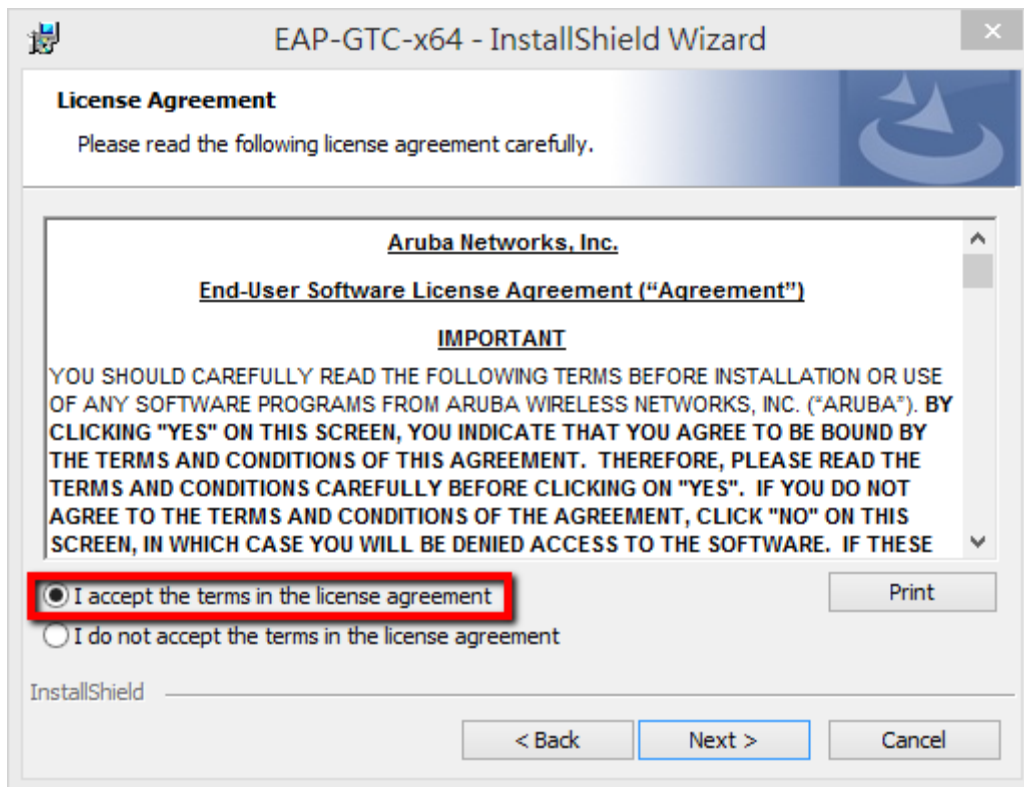
1. 若您使用 32 位元 win8, 請下載安裝 32bit 版 EAP-GTC 模組 >>[download](#)<<
2. 若您使用 64 位元 win8, 請下載安裝 64bit 版 EAP-GTC 模組 >>[download](#)<<
3. 設定 SSID 連線設定步驟
4. 開始連線
5. 如果第一次連 NPUST_M 可能會失敗，請再重新連一次。
6. 因為 Microsoft 在 Windows 8 版本，取消無線網路 profile 管理介面，若要手動設定管理無線網路 profile, 必須改用命令模式進行。相關的資訊，請參考<[Microsoft 官網](#)>之說明。

安裝步驟如下：

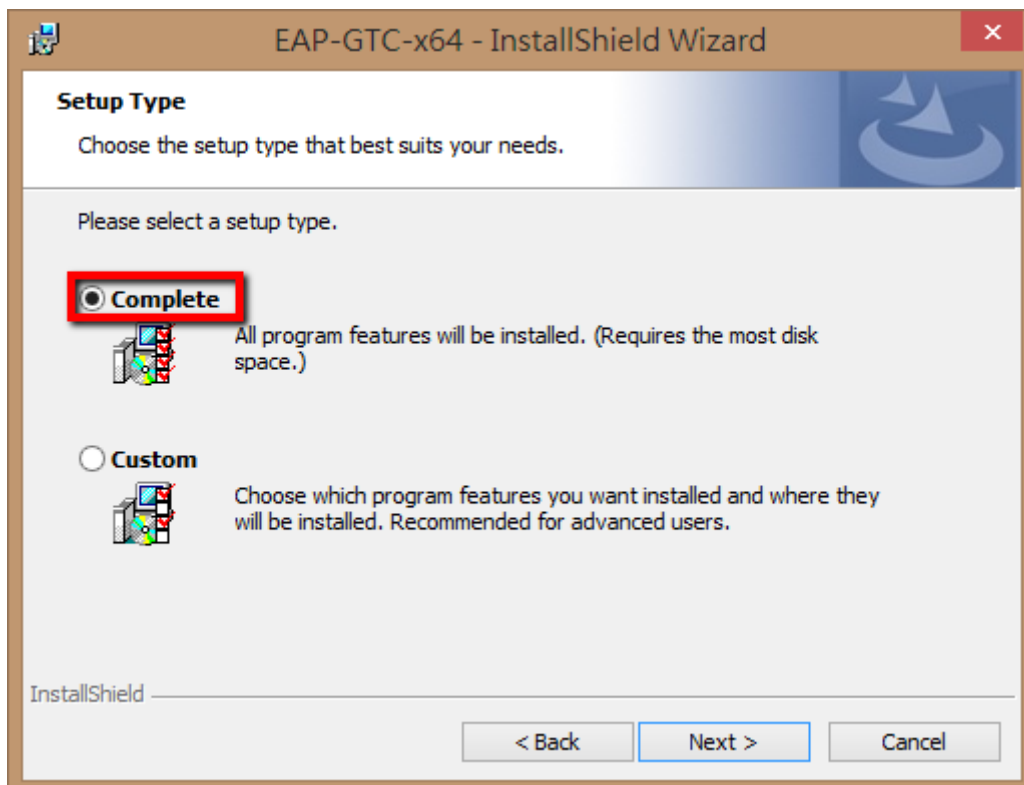
Step 1 執行 EAP-GTC 模組 安裝程式：



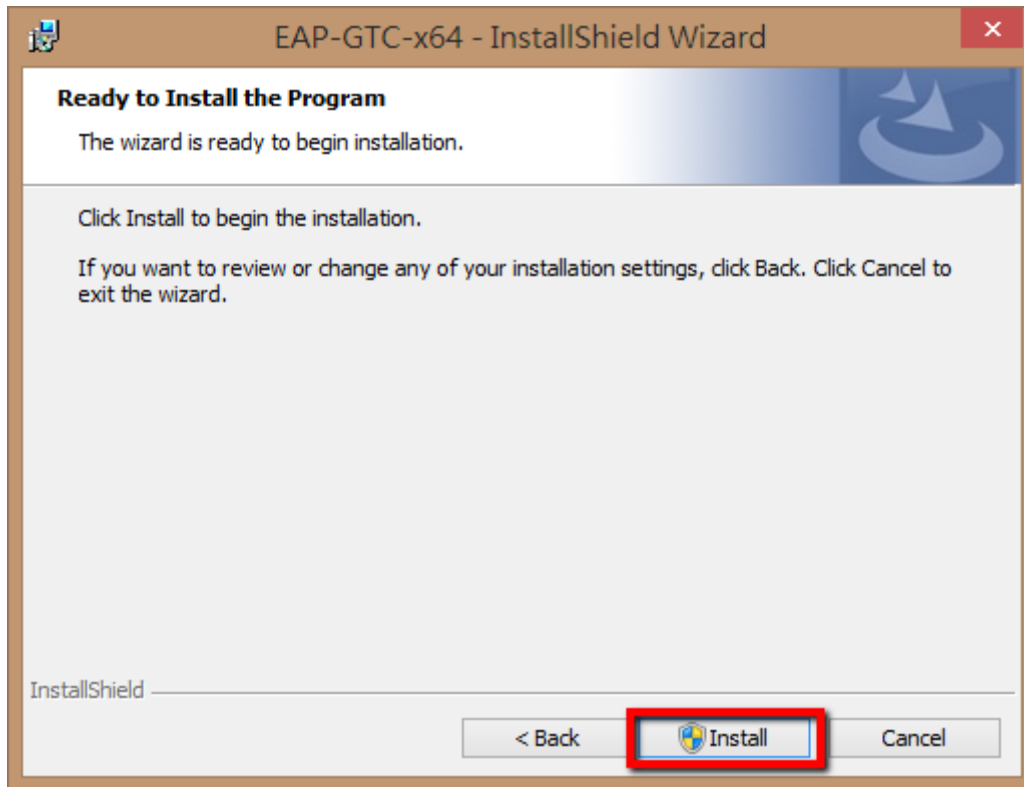
Step 2 選擇 accept 按 next



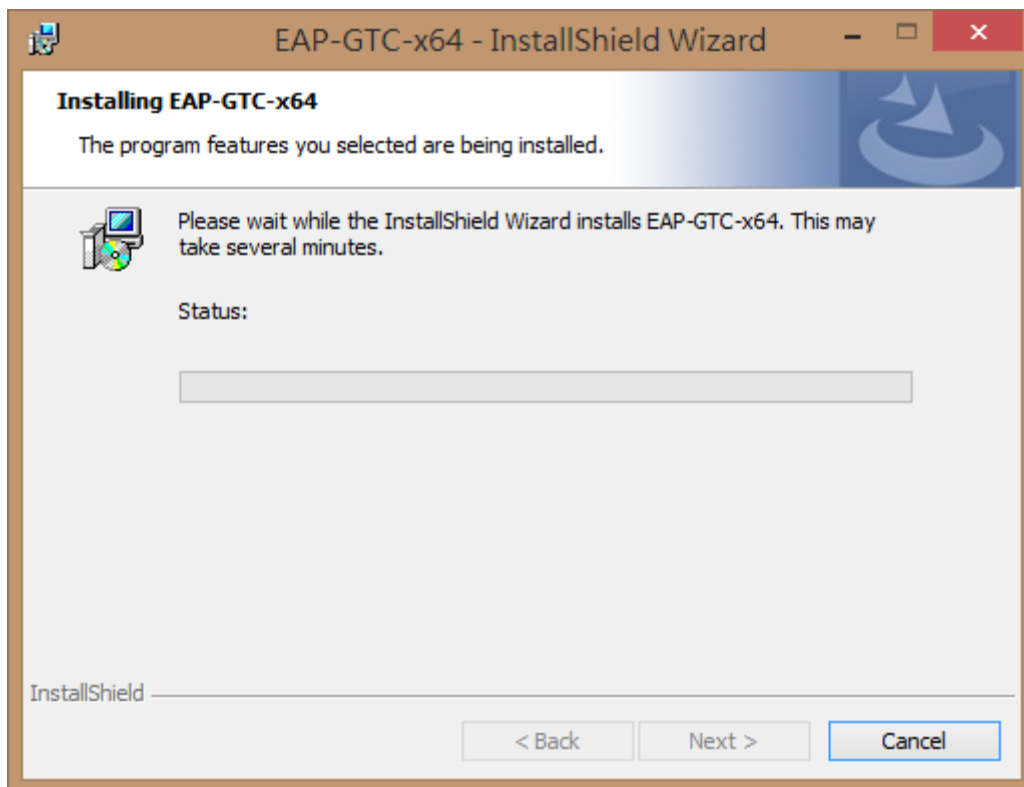
Step 3 選擇 complete 按 next



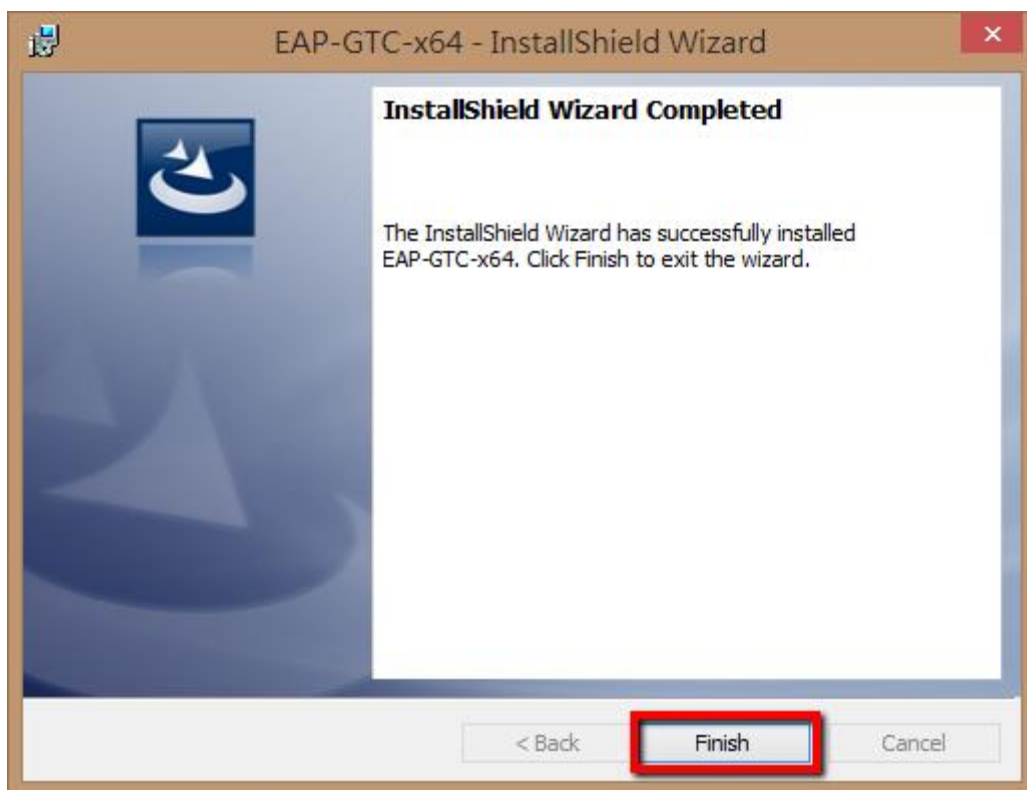
Step 4 選擇 install



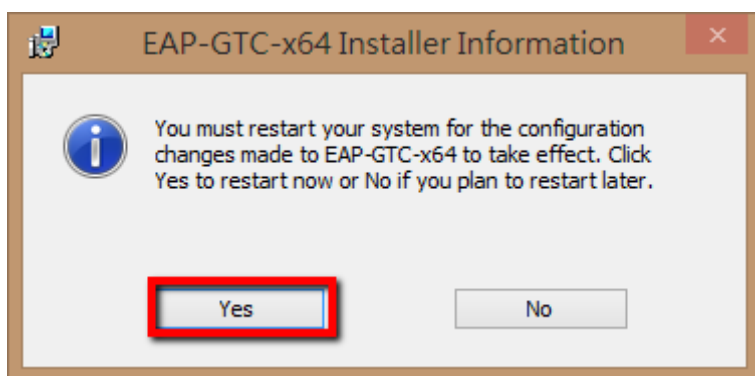
Step 5



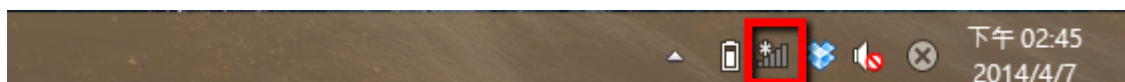
Step 6 按 finish



Step 7 請重新開機，開完機後執行快速設定檔案



Step 8 點選螢幕右下角無線網路符號



Step 9 滑鼠右鍵，點選螢幕右下角的網路圖示，再點選「開啟網路和共用中心」



Step 10 點選「變更網路設定」中的「設定新的連線或網路」



Step 11 點選「手動連線到無線網路」



Step 12 設定內容如下圖所示，建立網路名稱 NPUST_M

「安全性類型」：請選擇 WPA2-Enterprise

「加密類型」：請選擇 AES

手動連線到無線網路

輸入您要新增之無線網路的資訊

網路名稱(E): NPUST_M

安全性類型(S): WPA2-Enterprise

加密類型(R): AES

安全性金鑰(C): 隱藏字元(H)

自動啟動這個連線(T)

即使網路未廣播，還是進行連線(O)

警告: 若選取此選項，您電腦的隱私權可能會有風險。

下一步(N) 取消

Step 13 出現已成功新增 NPUST_M, 請再繼續點選「變更連線設定」

手動連線到無線網路

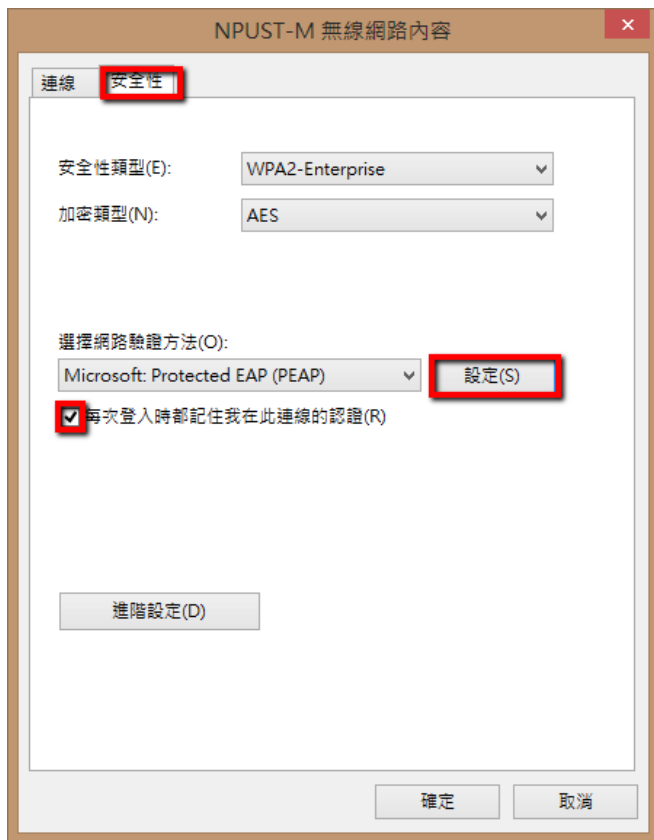
已成功新增 NPUST_M

→ 變更連線設定(H)
開啟 [連線] 內容讓我可以變更設定。

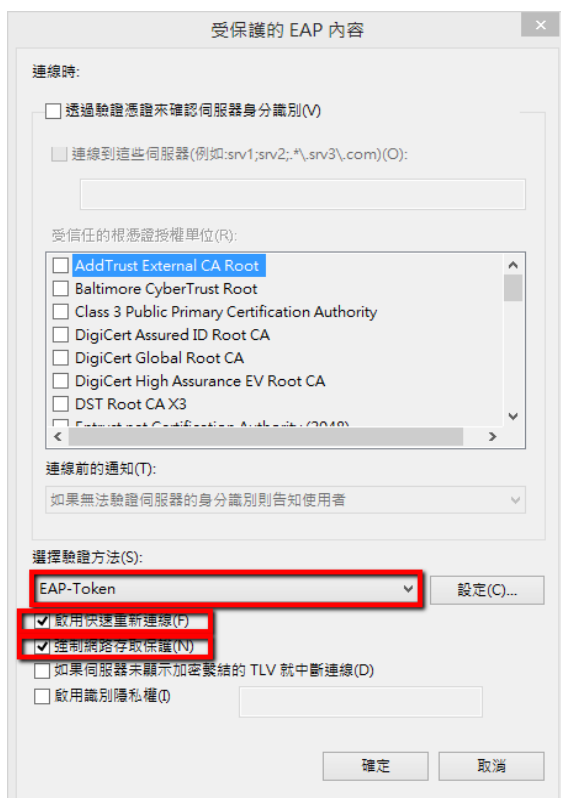
關閉

Step 14 請選選「安全性」資料夾，再從「選擇網路驗證方法」

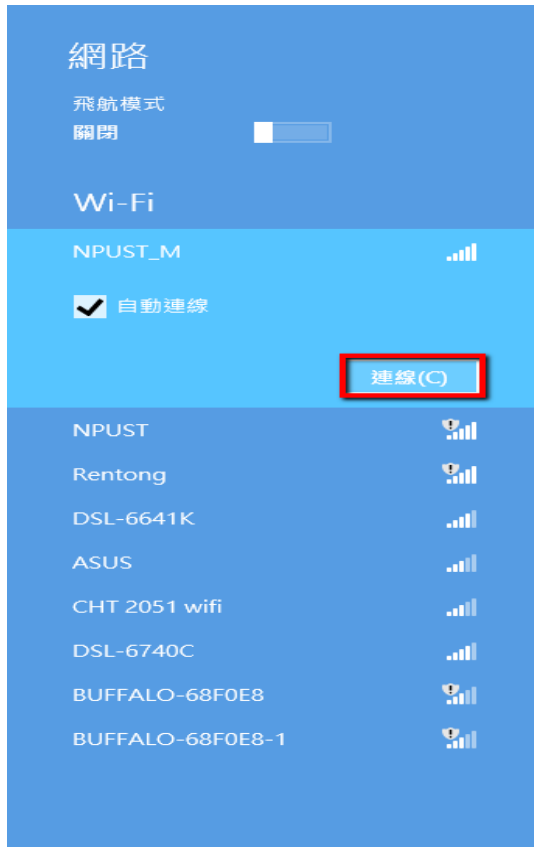
項目點選「Microsoft: Protected EAP(PEAP)」後，再點選「設定」



Step 15 取消「確認伺服器憑證」的勾選，再點選"選擇驗證方法"內「EAP-Token」



Step 16 最後再點選 NPUST_M 連線



Step 17 輸入使用者和密碼，最後的 logon domain 暫不用輸入。



Step 18 最後可以看到「已經連線」

