

# 國立屏東科技大學

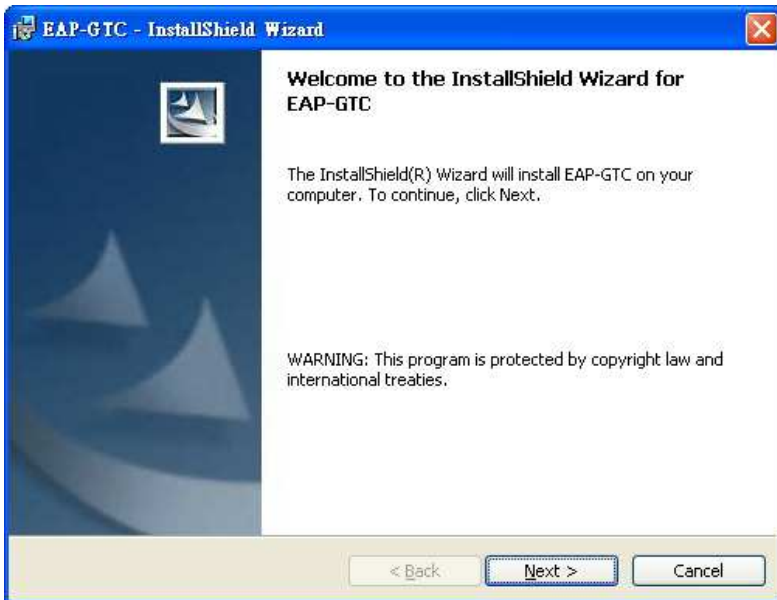
## Windows XP 手動設定連線執行步驟

連線步驟如下:

1. 下載 EAP-GTC 模組 >>[download](#)<<
2. 開始連線
3. 如果第一次連 NPUST-M 可能會失敗，請再重新連一次。

安裝步驟如下:

Step 1 執行 EAP-GTC 模組 安裝程式:



Step 2 選擇 I accept 後按下 Next



Step 3 安裝完成後按下 Finish



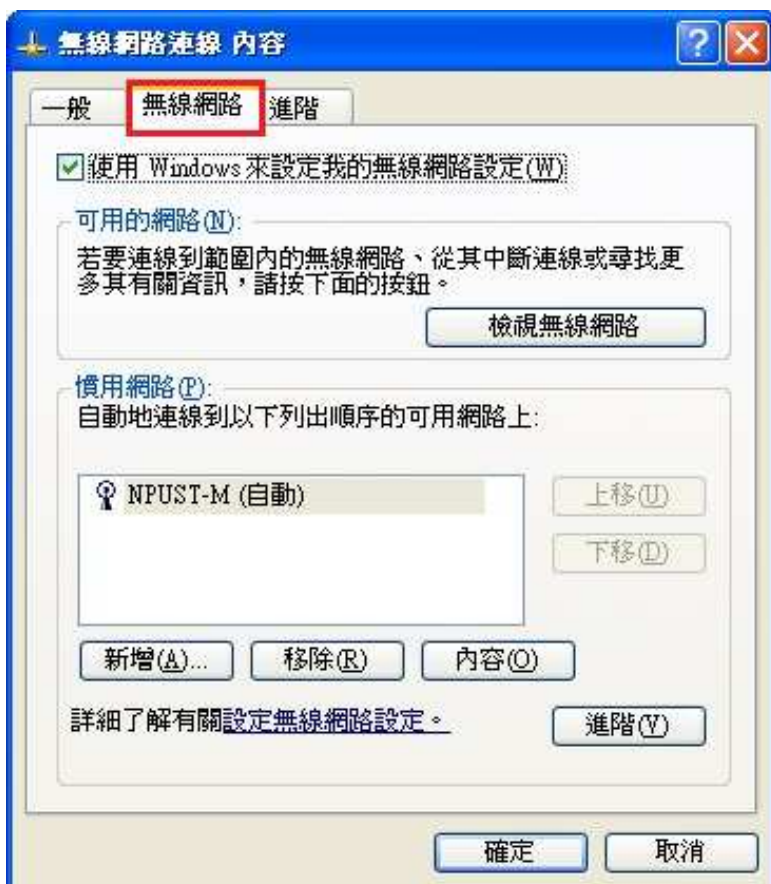
Step 4 接著系統會要求重新開機，請按 Yes。



Step 5 重新開機後請點選無線網路 SSID "NPUST-M " 接著點選左方的變更進階設定



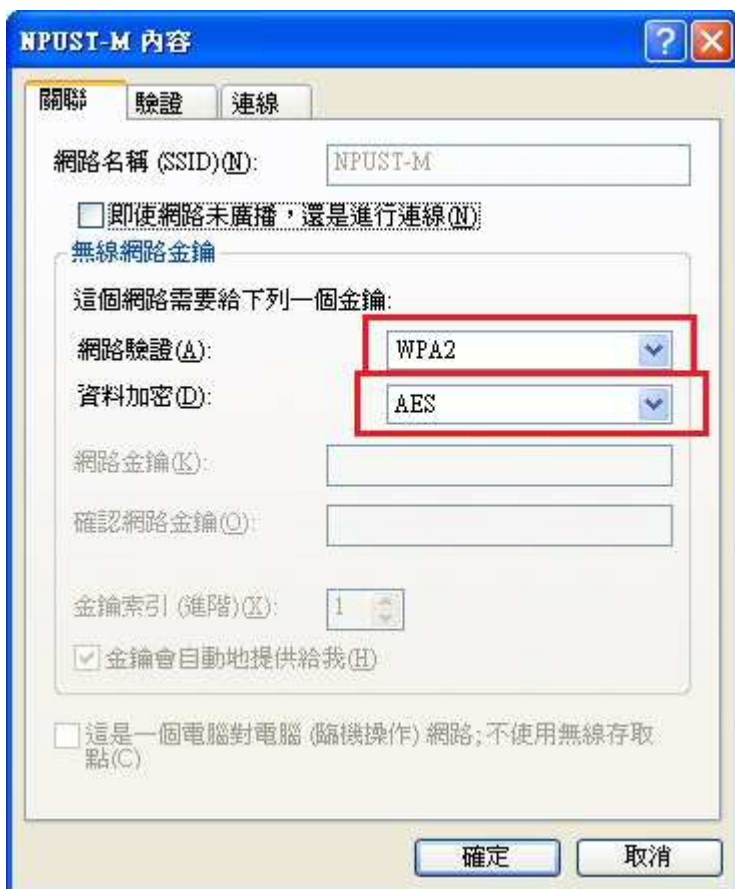
Step 6 選擇 無線網路



Step 7 選擇 NPUST-M(自動) 的 SSID ，並點選內容。



Step 8 在關聯內，確認網路驗證為 WPA2 以及 資料加密為 AES



Step 9 選擇 驗證 ，將 EAP 類型改為 Protected EAP(PEAP) 並點選內容



Step 10 於受保護的 EAP 內容中 ，取消勾選確認伺服器憑證，選擇驗證方法則為 EAP Token ，最後按下確定



Step 11 設定完成後，即可登入帳號/密碼使用無線網路



The image shows a Windows-style dialog box titled "Enter Credentials". The title bar is blue with a close button (X) on the right. The main area has a light blue background with an illustration of a globe on a stand, flanked by two laptops. Below the illustration are three input fields: "User name:" with the text "A10256001", "Password:" with "\*\*\*\*\*", and "Logon domain:" which is empty. At the bottom, there are two buttons: "OK" and "Cancel".

User name:	A10256001
Password:	*****
Logon domain:	

OK Cancel